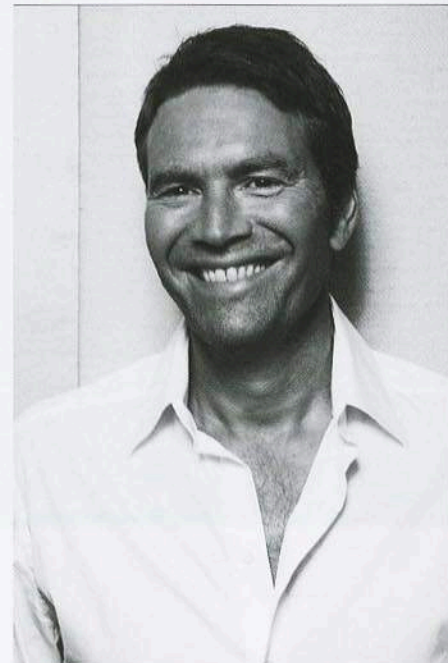


# PARIS LUXURY APARTMENT

巴黎奢華公寓

荷蘭王室御用設計師  
Piet Boon



從事營造起家的 Piet Boon，與從事室內設計的妻子 Karin 共同經營一間設計公司，兩人從建築到設計、傢飾佈置等皆共同合作，導入氣韻優雅的設計風格與品味，Piet Boon 與妻子 Karin 已是當今設計界中相當知名的雙人檔組合。



從建築版圖擴展到自創家具品牌的設計師、多本著作的作家，Piet Boon 與一般設計豪宅的設計師不同，他與妻子特別愛好自然材質與柔和溫暖的色系，空間中沒有太多華麗的贅飾，而是呈現乾淨、簡約的純淨視感，重視舒適與空間的細節，傳遞出低調的奢華，充滿內斂的美學品味，因此也深受荷蘭王室的青睞。



客廳呈現簡約低調的乾淨視感。





以家具家的平常生活為靈感。



以簡潔的居家空間。



簡化色彩，以藝術帶出空間的重量。



浴室採內嵌於牆面，視覺乾淨俐落。

位於巴黎的本案，是兩戶公寓合併成一戶的設計案例，透過一個低調的門戶相互串連，讓空間巧妙的融合一起，進而創造出截然不同的生活空間，體驗新的設計思維。業主一家的居住成員為夫妻與三名小孩，主要對空間的需求是希望能兼具功能性與空間美感：「一個恆久經典而且精緻的設計，適合正式場合與日常生活所需。」以此創造出一個名副其實能夠遠離城市生活繁忙緊湊腳步的避難所，回到家能有全然放鬆的感覺，因此 Piet Boon 發揮其擅長的設計美感，以質樸、原始的柔和色彩，營造出清新舒適的居家氣息。室內空間可見淡雅的設色，Piet Boon 並蒐集了大量色彩分明的藝術品與室內陳設，精心配置於各個空



間角落，巧妙的安排每個房間所屬的主色調：紅色、紫色或者黃色。Piet Boon 向來強調空間中的細膩與舒適、實用感，對材料的品質嚴格要求，保持著堅持不讓步的態度，透過本案可以真正讓人了解到 Piet Boon 與眾不同的設計思維：以精緻傳遞永恆、以簡單駕馭豐富，提供和諧的生活體驗。最重要的是，業主對漂亮材料與藝術品的愛毫無保留，空間內俯拾即是藝術，成就了一個獨特的空間，也重新定義了豪華精神。



質樸低調的優雅空間，融入俏皮的卡通畫作。



俯拾即是空間藝術。



空間一隅，簡約純粹。



對稱式的平衡美學，呈現優雅的豪華。